

Kammbeleuchtung KL70-W Comb lighting KL70-W

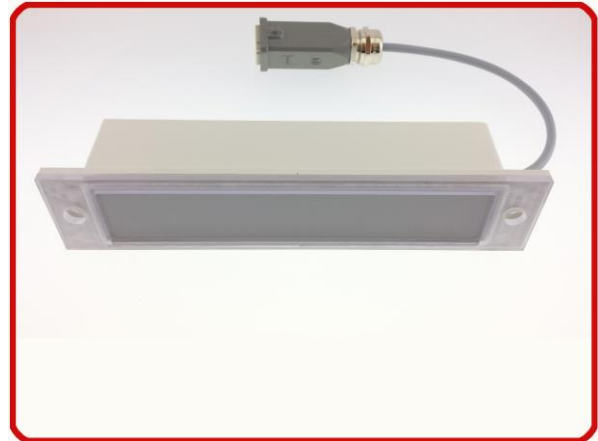
Art. Nr.: 80-000665

Beschreibung

Die Kammbeleuchtung dient zur Beleuchtung von Fahrtreppen im Kammbereich. Der Einsatz von LEDs gewährleistet eine lange Lebensdauer. Der besondere Aufbau der Diffusoren erzeugt eine homogene Beleuchtung vor der Kammleuchte.

Description

The comb is used for lighting illumination of escalators in the comp area. The uses of LEDs ensure a long lifespan. The special design of the diffusers produces a homogeneous illumination in front of the comb light.



Einsatzbereiche

- Kammbereichbeleuchtung

Applications

- Comb area lighting

Kenndaten

- sehr helle LED-Beleuchtung
- niedrige Leistungsaufnahme
- homogene Ausleuchtung
- robust und langlebig
- IP 67
- Temperaturbereich: -20..+60°C

Features

- very bright LED-lighting
- low power consumption
- homogeneous lightning
- robust and durable
- IP67
- Temperature Range: -20..+60°C

Kammbeleuchtung KL70-W Comb lighting KL70-W

Art. Nr.: 80-000665

Technische Daten / Technical data

	<i>Einheit / unit</i>	<i>min.</i>	<i>typ.</i>	<i>max.</i>
Betriebsspannung Supply voltage	[V AC/DC]	16	24	28
Leistungsaufnahme Power consumption	[VA]		6	
Temperaturbereich Temperature range	[°C]	-20		+60
Schutzklasse Protection class			IP67	
Helligkeit Oberfläche Brightness surface	[lux]		33000	
Helligkeit 500mm Abstand Brightness 500mm distance	[lux]		580	
LED Lebensdauer LED lifetime	[h]		50000	

Anschluss / Connection

Harting HAN 3A

Pin 1. Versorgungsspannung / Supply voltage

Pin 2. Versorgungsspannung / Supply voltage

Zeichnungen / Drawing

